

信州メディカルネットのご案内

IT（情報通信技術）を用いた医療連携システム

《信州メディカルネットとは》

IT（情報通信技術）を用いて、長野県内の医療機関で電子カルテなどの診療情報を相互共有することができるネットワークシステム、地域に発生する診療情報を患者さんの同意のもと複数の医療機関で共有することによって、関連医療機関における検査、診断、治療内容を正確に理解し、自施設の診療に反映させることで安全で高品質な医療を提供し、地域医療の質の向上を目指すものです。

《患者さんへのメリット》

- 患者さんに関する情報共有が、迅速かつ詳細になります。
- 限られた医療資源を、有効かつ適切に利用できます。

このシステムは、電子カルテが導入されている医療機関の患者に関して、紹介・逆紹介の際に迅速かつ詳細な情報共有を可能にします。（但し共有可能な情報は医療機関により制限があります）また、このシステムを利用していただくには、医療機関ごとに患者さんの同意書が必要になります。患者さんには、このシステム利用に関して特別な費用の負担はありません。

当院は、「信州メディカルネット」へ2014年2月1日から加入（公開開始）しております。

病診連携を推進するうえで、情報共有は継続治療に有効であり患者さんも安心できます。また検査の重複を避けることにもなり医療費の縮減効果にも期待できます。電子カルテ未導入の医療機関様でもインターネット経由で参照が可能です。ぜひご加入のご検討をお願いいたします。

問合せ先：●あづみ病院 地域医療連携課 ☎ 0261-61-1455 または
●特定非営利活動法人 信州メディカルネット協議会（信州大学医学部附属病院内）
☎ 0263-37-3174

新規！病診連携登録医

おかげさまで、当院の連携登録医制度に、下記の先生方に新規お申し込みをいただきましたのでご紹介いたします。今後末永いお付き合いをよろしくお願いいたします。（11月末現在、病診連携登録医数 91 施設）

No.	医院・施設名	医師名	登録月
①	あさひ内科クリニック	堀田 順一 先生	2017年 10月
②	横澤歯科医院	横澤 賢樹 先生	2017年 10月
③	平林歯科医院	平林 昭光 先生	2017年 11月

『病診連携登録医募集のご案内』（地域の医療機関の先生方へ）

当院では、患者さんを中心とした地域医療を円滑に推進するため、地域の医療機関の先生方のご支援・ご協力をいただきながら、地域医療連携をさらに充実・発展・密なものとするべく『病診連携登録医登録制度』を設けております。詳しくは、地域医療連携課へお気軽にお問い合わせください。 担当：三浦

患者さんのご紹介等に関するお問い合わせ・ご要望は、地域医療連携課で承っております。

北アルプス医療センター あづみ病院 地域医療連携課

TEL(直通) 0261-61-1455、FAX(直通) 0261-61-1456
E-mail renkei@azumi-ghp.jp
受付時間 平日 8時30分～17時、土曜日 8時30分～12時30分（診療日に限ります）



連携室だより

2017年12月発行 JA長野厚生連 北アルプス医療センター あづみ病院 〒399-8695 北安曇郡池田町大字池田 3207-1 編集発行/地域医療連携課 TEL 0261-61-1455 FAX 0261-61-1456

連携室だより

CONTENTS

創立 70 周年 記念式典・祝賀会！開催

第 52 回 地域連携懇話会

第 25 回 病院祭 開催！！

信州メディカルネットのご案内

新規！病診連携登録医



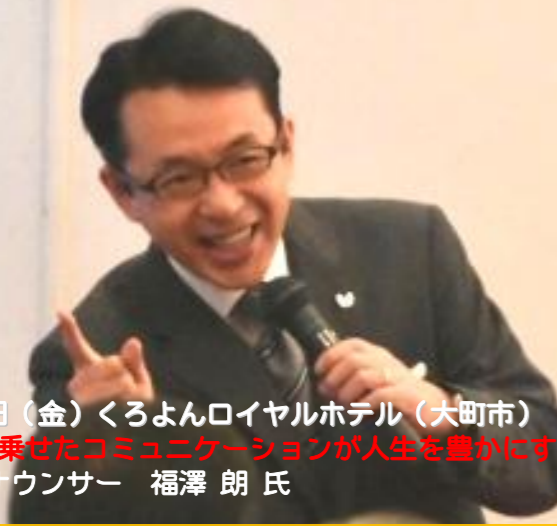
JA長野厚生連

北アルプス医療センター あづみ病院 地域医療連携課

61
December 2017

《写真：精神科病棟のガラスに映る病棟》

創立70周年記念式典・祝賀会！開催



平成29年10月20日（金）くろよんロイヤルホテル（大町市）
 記念講演：「こころを乗せたコミュニケーションが人生を豊かにする」
 講師：フリーアナウンサー 福澤朗氏



平成29年10月20日に大町市のくろよんロイヤルホテルにて、北アルプス医療センターあづみ病院創立70周年記念式典および祝賀会が挙行されました。来賓の皆さま、当院職員含め136名が出席し、盛大に執り行われました。

記念講演の第1部は、フリーアナウンサーの福澤朗氏が「こころを乗せたコミュニケーションが人生を豊かにする」と題し、授業形式で会場を巻き込みながらの講演が行われました。早稲田大学在学中の演劇部での活動やアナウンサー時代に培われた技術について、ユーモアを交えながらお話下さいました。出席された方々も楽しみながら“話し方”と“聴き方”学ぶことができ、あっという間に時間が過ぎていきました。続いて記念講演の第2部は、阿部守一長野県知事のビデオメッセージが上映されました。本県の今後の医療政策等について触れられ、今後のJA長野厚生連の活動や当院への期待について内容の濃いメッセージをいただきました。また祝賀会では、来賓の皆さまより当院へ寄せる熱い思いや期待などを頂戴することができました。会の途中では当院の村田副院長率いるバンドの生演奏も行われ、会場は大いに盛り上がり、閉会となりました。

地域の先生方はじめ関係各所の皆さまのご尽力と支えがあってここに創立70周年を迎えることができました。今後ともご指導のほどよろしくお願いいたします。

平成29年10月22日（日）

第25回 病院祭 開催！！

平成29年9月21日（木） 18:30 -

あづみ病院 本館7階 やまなみホール
骨粗鬆症治療薬が顎骨骨梁構造に及ぼす影響について
 松本歯科大学歯学部歯科放射線科学講座主任教授
 田口 明 先生

平成29年9月21日、当院やまなみホールにて第52回あづみ病院地域連携懇話会を開催しました。今回は松本歯科大学歯学部歯科放射線科学講座主任教授の田口明先生に「骨粗鬆症治療薬が顎骨骨梁構造に及ぼす影響について」という演題でご講演いただきました。

はじめに画像を示しながらの顎骨骨梁構造についての詳しい解説があり、歯科医療に精通していない参加者でもイメージをもちやすく、深く理解することができました。つづいて骨粗鬆症治療薬が顎骨骨梁構造に及ぼす影響について、国内外の最新の知見に基づく解説がありました。先生からは、骨粗鬆症治療薬には歯周病の抑制効果もあり、治療薬の継続が一概に顎骨壊死を招くものではないこと、さらに骨粗鬆症患者には骨粗鬆症治療薬と適切な口腔ケアの関わりがあれば、治療効果を維持しながらも顎骨壊死のリスクはきわめて低いと考えてよいだろうとの教示があり、示唆に富んだお話をうかがうことができました。今回は歯科医療領域の講演でもあり、近隣歯科医師の先生方にもたくさん参加いただくことができました。

次回の地域連携懇話会にも大勢の皆さまのご参加をお待ちしております。（出席者数：院内外あわせ53名）
 地域医療連携課 木島 貴宏



第52回 地域連携懇話会



平成29年10月22日に第25回病院祭・農業祭が開催されました。雨宮光太郎実行委員長（当院精神科医師）指揮のもと準備を重ね当日を迎えましたが、台風21号が接近し、あいにくの天候のなかでの開催となりました。

地元中学校吹奏楽部による演奏、ジャズダンススタジオによるダンス披露、福まき、バザー、露店、スタンプラリー、当院職員による医療に関するパネル展示、お笑い芸人ライブ、SBCラジオの2時間にわたる公開生放送、さらには日本消化器病学会の市民公開講座も当院にて同日開催となり、盛りだくさんの企画で来場者のおもてなしをさせていただきました。ラジオの生放送では西澤理統括院長や雨宮実行委員長も登壇し、パーソナリティーの皆さんとの楽しいトークに会場は何度も笑いに包まれていました。当日は総勢1,500名の方にご来場いただきました。

25回目となった病院祭ですが、これまでもそしてこれからも地域との“きずな”を大切に、ともに歩んでいきたいと思えます。今年足を運ぶことが難しかった先生方や関係機関の皆さま、来年もお待ちしておりますのでぜひお気軽にご来場ください。

