

連携室だより

編集 地域医療連携課

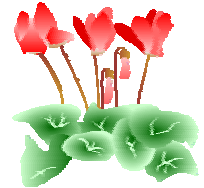
北安曇郡池田町大字池田3207番地1

直通電話：0261-61-1455

直通fax：0261-61-1456

発行日：2006/12/28

発行責任者 中川 真一



地域完結型の医療をめざして 大腿骨頸部骨折地域連携パスへの 取り組み



今年の診療報酬改定で紹介加算が廃止となり『地域連携診療計画管理料』が新設されました。

このことは、病診連携が前方連携から後方連携に重点を移したことを現しています。

地域連携診療計画とは通称地域連携パスと呼ばれています。パスとは、クリティカルパスのことで、いわゆる治療計画です。患者さんには、入院してから検査の予定や治療内容、リハビリの計画などいつ頃どのような状態になれば退院できるか、さらに退院後はかかりつけ医と連携しながら経過を診ていく一連の計画書を示し、医療者側としては、計画を立てて医療を行うことにより、無駄なく、無理なく、もれなく、間違いなく診療を進めることが可能となります。

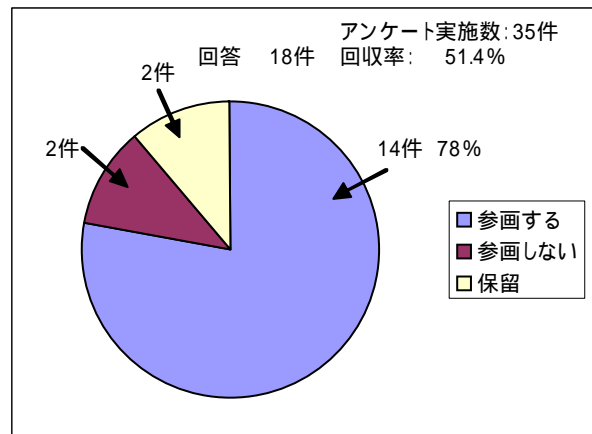
従来の紹介状による連携との違いは、病院医師と連携先の医師と定期的に情報交換し、地域連携パスの評価を行いながら、よりよい診療計画を作り上げて行こうという積極的な連携の姿といえます。

今回大腿骨頸部骨折が連携パスの唯一の対象疾患として指定され、次回の改定では更に対象疾患が増えるとの見方が一般的となっています。

当院では、大腿骨頸部骨折に対する地域連携診療計画（地域連携パス）を作成し、これに参画を希望する医療機関を11月に病診連携医を対象にアンケートいたしました。

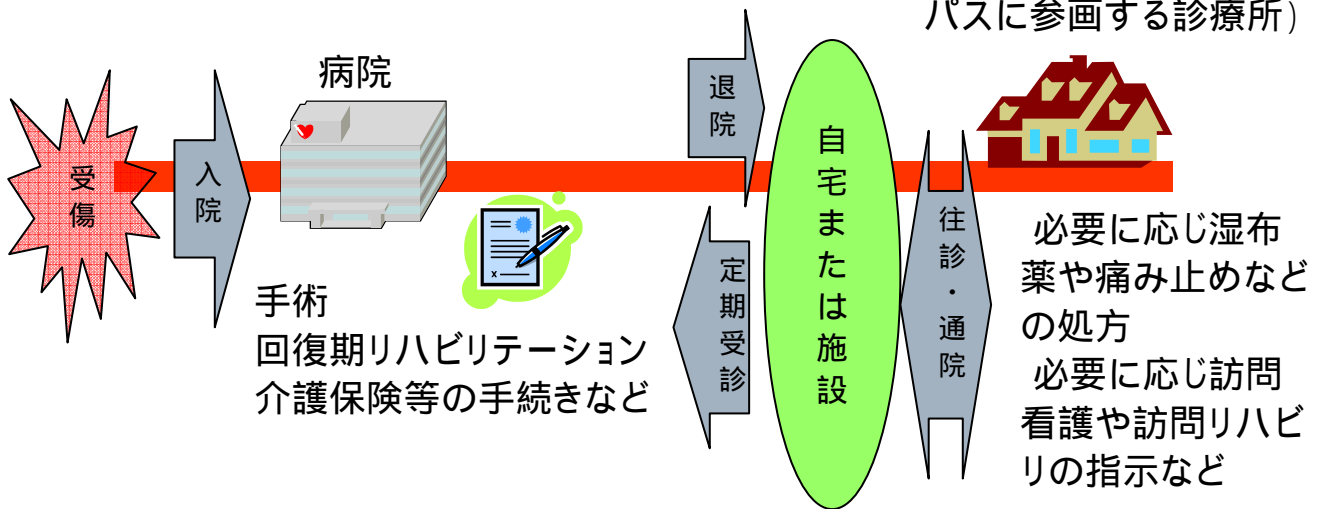
結果は次のとおりでした。

この結果を受け、患者さんが安心して診療を受けられるよう、希望された医療機関と一緒に大腿骨頸部骨折地域連携パスの実績を挙げてまいりたいと思います。



地域連携パスの流れ

かかりつけ医(地域連携パスに参画する診療所)



大腿骨頸部骨折 地域連携診療計画

地域連携パスの連携先診療所はあらかじめ地域連携パスに参画登録した診療所

2016年地域医療連携主なできごと

- 1月30日 第16回大北南部地区病診連携懇話会運営委員会
- 2月 8日 第37回四水会(放射線カンファレンス)
- 3月 9日 後方連携に係る診療内容調査実施(アンケート)
- 3月18日 第38回四水会(放射線カンファレンス)
- 3月28日 第17回大北南部地区病診連携懇話会開催
- 4月 1日 臨床研修医3名、後期研修医4名着任
- 4月13日 病診連携医新規登録 平林メンタルクリニック 平林一政先生
- 4月27日 第39回四水会(放射線カンファレンス)
- 4月 在宅支援診療所との連携契約 3件
- 5月16日 第17回大北南部地区病診連携懇話会運営委員会
- 5月31日 第40回四水会(放射線カンファレンス)
- 6月28日 第41回四水会(放射線カンファレンス)
- 7月 1日 大北医師会病診連携親睦旅行(浜名湖)
- 7月24日 第18回大北南部地区病診連携懇話会開催
- 7月27日 病診連携医新規登録 石曽根医院 石曽根滋雄先生
- 8月 2日 第42回四水会(放射線カンファレンス)
- 9月25日 第18回大北南部地区病診連携懇話会運営委員会
- 9月27日 第43回四水会(放射線カンファレンス)
- 10月 3日 「診療案内」第2版 発行
- 10月 8日 第14回病院祭
- 11月22日 大腿骨頸部骨折地域連携パス参画希望調査
- 11月28日 第19回大北南部地区病診連携懇話会開催
- 11月29日 第44回四水会(放射線カンファレンス)
- 12月21日 病診連携医新規登録 横沢医院 横沢伸先生



第18回病診連携懇話会 7/24

第20回記念大北南部地区病診連携懇話会

開催日：平成19年3月17日(土)午後4時～8時

会場：JA大北アプロード 3F

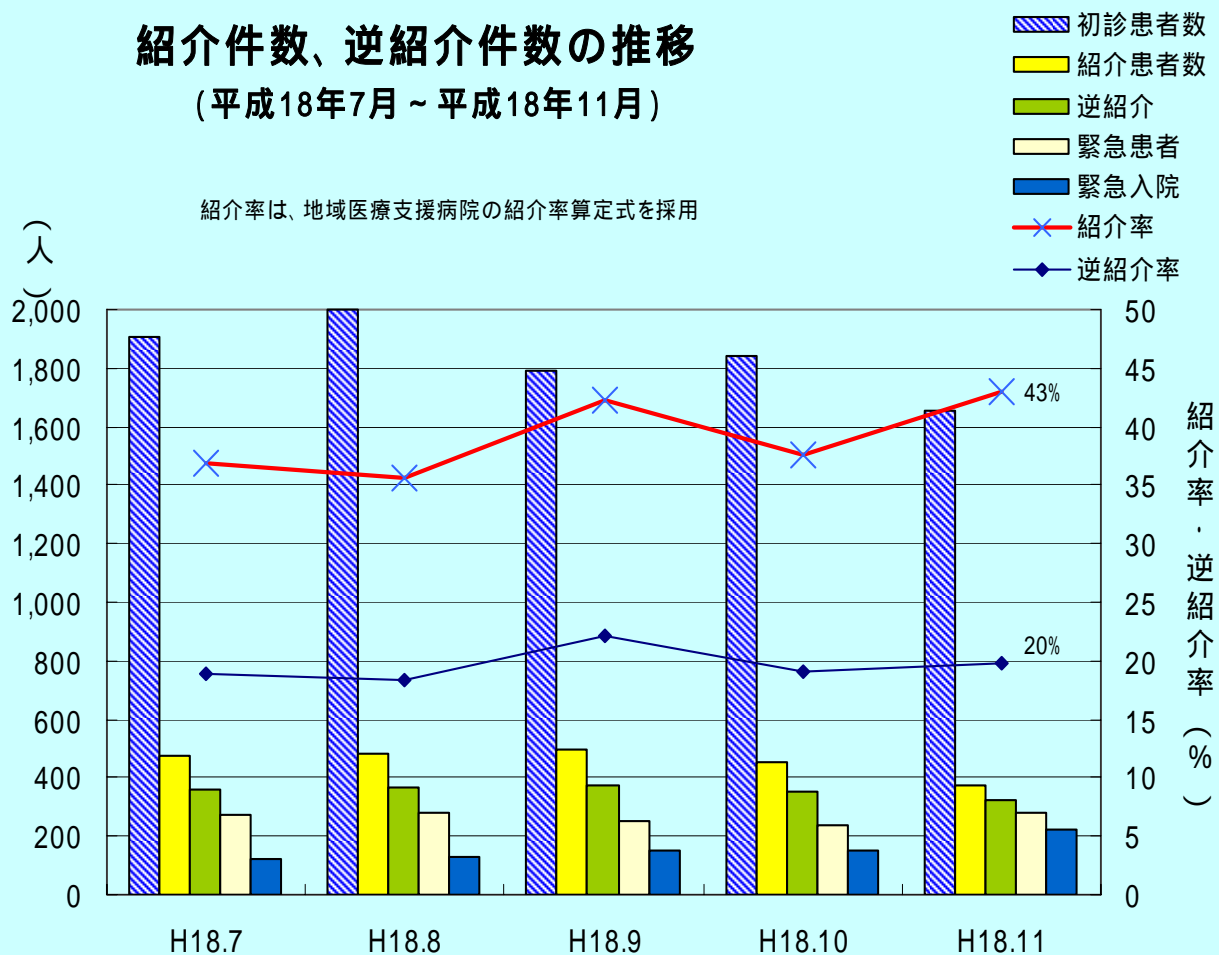
フリーディスカッション：テーマ「地域医療連携について」

記念講演：テーマ「上肢関節リウマチの手術療法について」

講師：信州大学医学部 運動機能学講座教授 加藤博之先生
懇親会

紹介件数、逆紹介件数の推移

(平成18年7月～平成18年11月)



患者様のご紹介等診療情報に関するお問い合わせ・ご要望は地域医療連携課で承っております。

電話 0261-61-1455

FAX 0261-61-1456

E-mail : az-gyomu@janis.or.jp

受付時間 平日 8時30分～17時 土曜日 8時30分～12時30分(第2 4 5は休日)

非常勤医による専門外来担当表

平成18年12月1日現在

安曇総合病院院

科	氏名	加加	月	火	水	木	金	土
内科	循環器科	池田 宇一	ㇿㇿ ㇿㇿ					
		鈴木 智裕	ｽｽﾞｷ ちゆ					
		元木 博彦	もと ひろひこ					
	呼吸器科	久保 恵嗣	くぼ けいじ					第3
		藤本 圭作	ふじもと けいさく					第1
	リウマチ・膠原病	高梨 哲生	たかなし てつお					第1・3
	肝臓外来	一條 哲也	いちじょう てつや					
腎臓外来	洞 和彦	ほら かずひこ						
精神科	竹内 文一	たけうち ふみかず						
	荻原 朋美	おぎはら ともみ						
小児科	保坂 桂子	ほさか けいこ						
	倉田 研児	くらた けんじ						
	小池 健一	こいけ けんいち					第3	
外科	乳腺外科	藤森 実	ふじもり みのる					
	甲状腺外科	伊藤 研一	いとう けんいち				第1・3	
		金井 敏晴	かい みはる				第2・4	
	形成外科	伴 緑也	ばん りョくや					
伴 碧		ばん みどり						
整形外科	高橋 淳	たかはし じゅん						
	畑 幸彦	はた ゆきひこ						
皮膚科	芦田 敦子	あしだ あつこ						
	河内 繁雄	かたし はんゆう						
	太田 由子	おおく ゆきこ					第2・4 第1・3	
産婦人科	菊池 範彦	きくち のりひこ						
	曾根原 衛雄	そねはら ゑいゆう						
	正木 千穂	まさき ちほ						
	高津 亜希子	たかつ あきこ						
眼科	新井 純	にいじゅん						
	今井 弘毅	いまい ひろき						
	永野 咲子	ながの さきこ					交代制	
	太田 浩一	おおく こういち	< 硝子体手術時 >					
耳鼻咽喉科	鈴木 伸嘉	ｽｽﾞｷ しのぶ						
	古舘 佐起子	ふるたけ さきこ					月1回	
	宇佐美 真一	うさみ まこと					月1回	
	菊池 安剛	きくち やすたけ					第1・3	
泌尿器科	石塚 修	いづつか ありむ						
歯科口腔	栗田 浩	くりた ひろし						
内視鏡室	新倉 則和	あらくら のりかず						
	金木 利通	かねき としみち						
	横沢 秀一	よこざわ しゅういち						
透 析	神應 裕	かんの ゆたか						